



ENISEY ЕНИСЕЙ

деревообрабатывающая
компания



**«ПРОФЕССИОНАЛИЗМ
СОТРУДНИКОВ – ЭТО ТОЖЕ
ОДНО ИЗ СЛАГАЕМЫХ УСПЕХА
НАШЕГО ПРЕДПРИЯТИЯ»**

Юрий Гайдуцкий,
Генеральный директор
ООО «ДоК «Енисей»






Кратко о компании

- ▶ **Деревообрабатывающая компания «Енисей»** – предприятие глубокой переработки древесины полного цикла производства: от заготовки древесины до производства готовой продукции и комплексного использования отходов лесопиления





- ▶ ЗАГОТОВИТЕЛЬНУЮ БАЗУ

- ▶ СОРТИРОВКУ БРЕВЕН

- ▶ ЛЕСОПИЛЬНЫЙ ЦЕХ

- ▶ СУШИЛЬНЫЙ КОМПЛЕКС

ДоК «Енисей»

– компания полного цикла,
который включает в себя:

- ▶ ДЕРЕВО-ОБРАБАТЫВАЮЩИЕ ЦЕХА

- ▶ ЦЕХ ГРАНУЛ (ПЕЛЛЕТНЫЙ)

- ▶ ЦЕХ УПАКОВКИ






Лесозаготовительная база

ЛЕСОЗАГОТОВИТЕЛЬНАЯ БАЗА РАЗМЕЩЕНА
В КРАСНОЯРСКОМ КРАЕ, В РАЙОНЕ ПРИАНГАРЬЯ

- ▶ Североенисейский район
- ▶ Мотыгинский район
- ▶ Богучанский район, собственный тупик



Мы используем только современное оборудование для добычи леса

▶ **Процессор**

John Deere DHSP 2054

▶ **Вилочные погрузчики**

Kalmar/Heli

▶ **Валочно-пакетирующая машина (ВПМ) John Deere**

▶ **Трелёвочные трактора (скиддеры) John Deere**

▶ **Фронтальные погрузчики Volvo**

▶ **Перегрузатели Liebherr / Komatsu**

Сортировка древесины

- ▶ Весь объем заготовленного круглого леса проходит через **линию сортировки бревен Nekotek**, способную обрабатывать по **10** бревен в минуту, или **1 млн** кубометров в год.
- ▶ Измерительный модуль линии дает исключительную по точности информацию о размерно-качественных характеристиках сырья



Деревообрабатывающее производство

Деревообрабатывающее производство состоит из **4 цехов**

▶ ДОЦ-1

- линия оптимизационного раскроя древесины
- линия сращивания заготовок по длине
- строгально-калёвочный станок для выпуска клеёного бруса по японскому стандарту качества JAS
- горячий пресс для склеивания заготовок по пласти на брус для японского домостроения

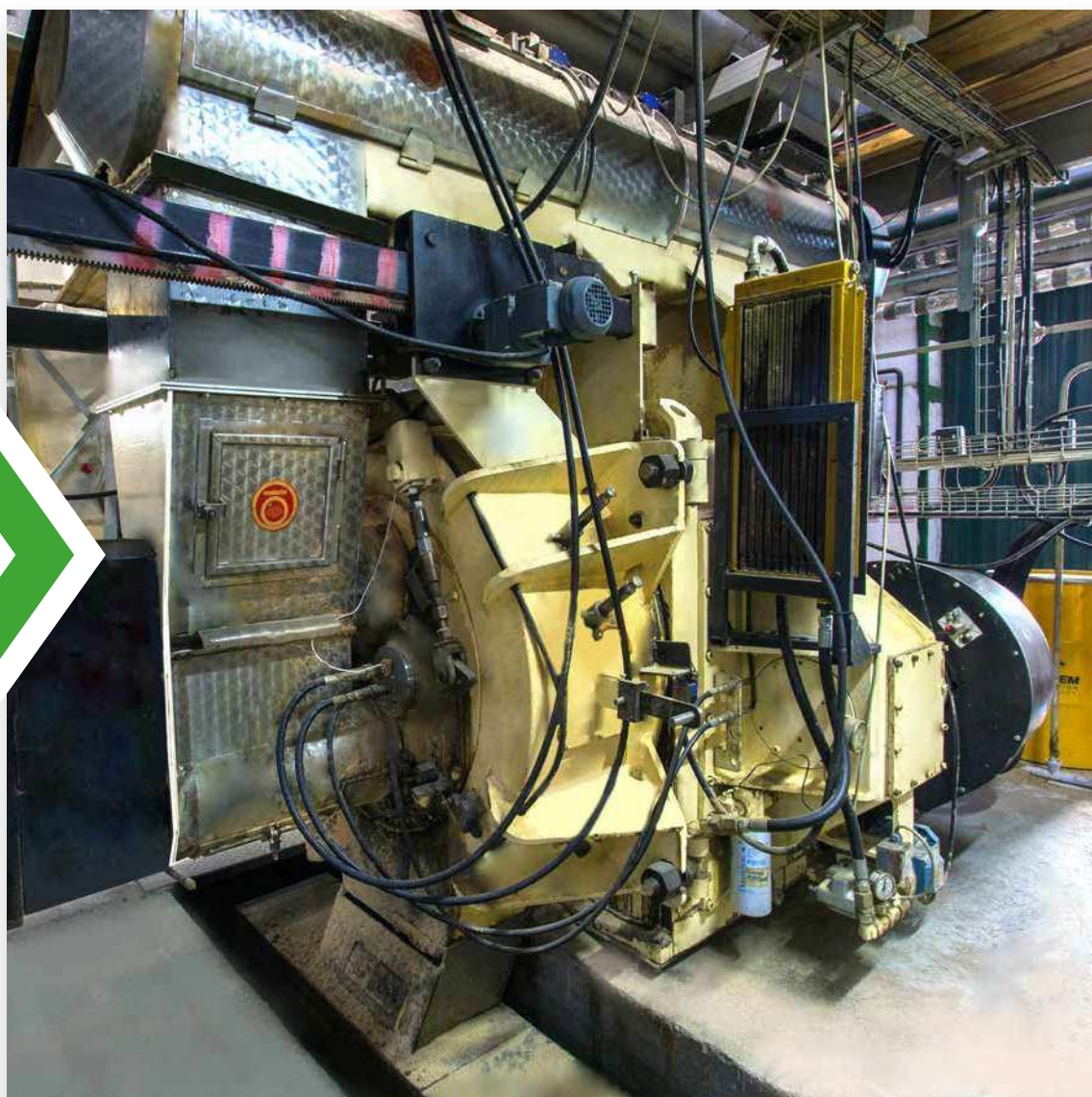
▶ ДОЦ-2

- выпуск высококачественного погонажа - комбинированной доски, брусковых сечений, а также клеёной строганной доски



Сыпучие отходы лесопиления и деревообработки

- ▶ Вся щепа и опилки, производимые заводом, полностью перерабатываются в древесные гранулы (пеллеты)



32,5

тонн пеллет
в час

Производительность
пеллетного
производства

1 = 1.6

тонна
гранул

тонны
древесины

При сжигании:

От 10 до 50 раз
меньше эмиссия
углекислого газа

От 15 до 20 раз
меньше золы



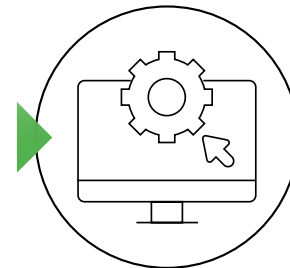
ENISEY ЕНИСЕЙ

деревообрабатывающая
компания

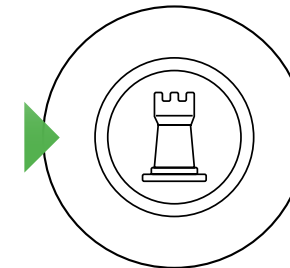
ПРЕИМУЩЕСТВА КОМПАНИИ



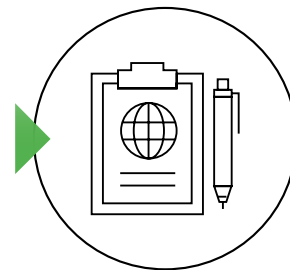
Собственная
лесозаготовительная
база



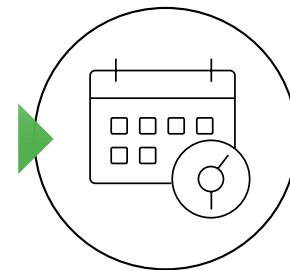
Безотходное
производство



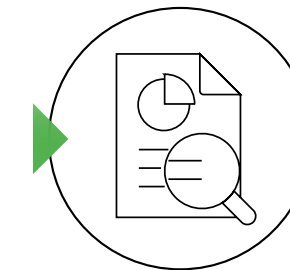
Отправка продукции
в любую точку мира



Экологически чистое
производство по
FSC-стандарту



Международные
требования
к качеству продукта



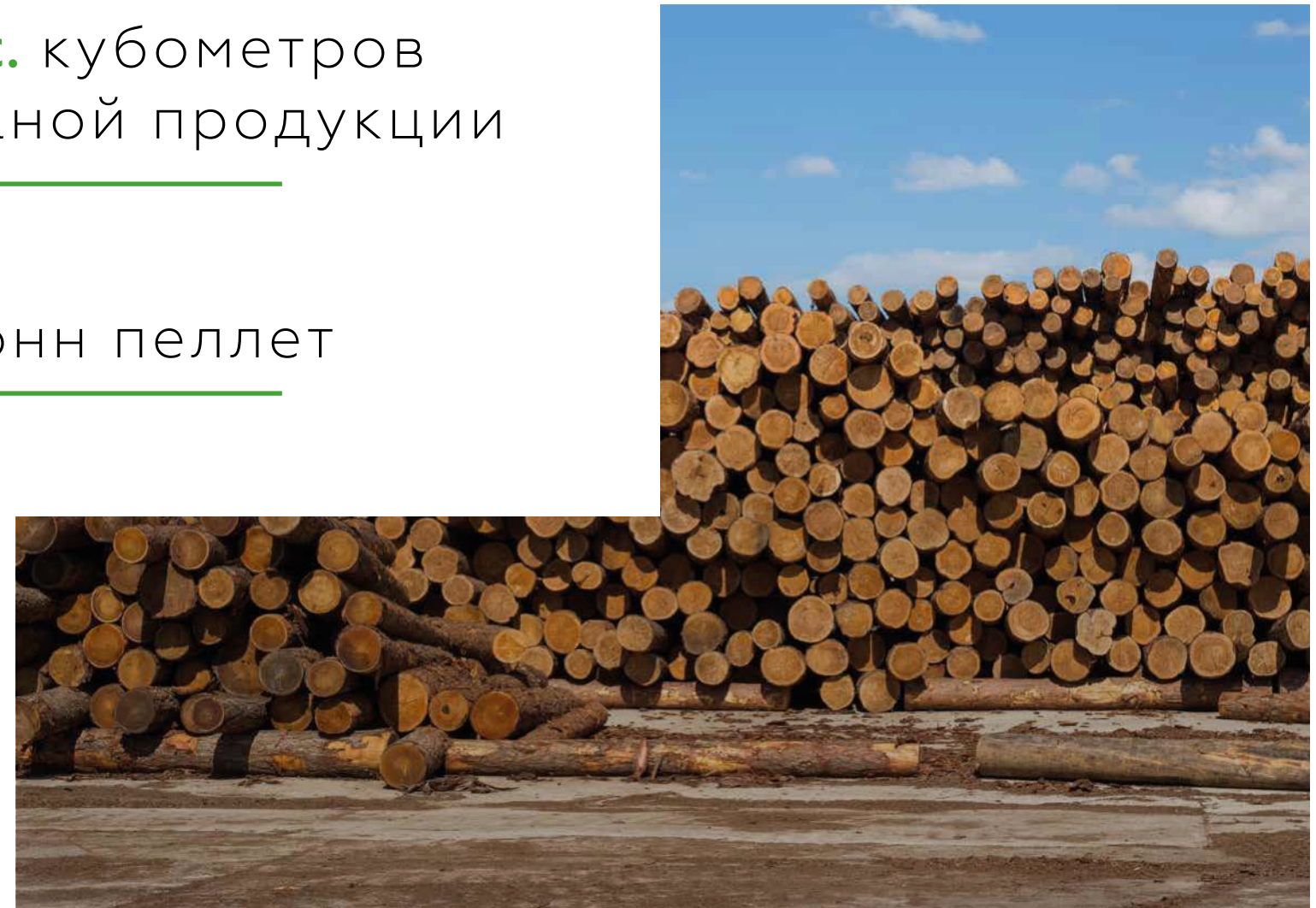
Все стадии
производства на одном
предприятии



Производственные
мощности предприятия
в 2024 году

более **134 тыс.** кубометров
клееной строганой продукции

200 тыс. тонн пеллет



Продукция



Блок-хаус цельный



Брус клееный



Брусок сращ



Брусок цельный



Доска калиброванная



**Доска калиброванная
клеено-слоистая**

Продукция



**Доска калиброванная
сращ**



Доска террасная гладкая



Имитация бруса



Облицовочная доска



Планкен



Половая доска

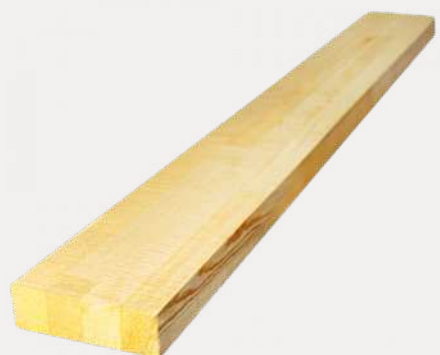
Продукция



Ромбовидный брусок



Обрезной пиломатериал сухой



**Доска клеено-слоистая
не строганая**



Топливные гранулы

КОНТАКТЫ

Адрес

662520, Красноярский край,
п. Березовка, ул. Тракторная, 87/1

Приемная

e-mail: info@dok-enisey.ru
Телефон: +7 (391) 205-44-07
(eng/rus)

Розничные продажи (магазин)

Телефон: +7 (391) 241-18-46

Оптовые продажи

Телефон: +7 (904)-890-93-49
e-mail: sale@dok-enisey.ru

Сайт

dok-enisey.ru